

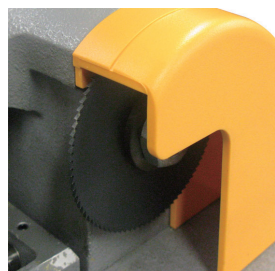
棒鍵・板鍵に対応したキーマシンです。

棒鍵を簡単にスピーディに複製しませんか？
「ヤスリで削るのは面倒。」「時間がかかる。」
そんな声にお応えしたキーマシンです。

- 正確かつ迅速な合鍵作製
- RC-101Gの精度、操作性、安全性を引き継いだ棒鍵・板鍵専用キーマシン
- 既存のRC-101Gを基盤にしているためリーズナブルな価格設定を実現

バイス

棒鍵、板鍵の形状に合わせて2タイプのクランプ面を装備

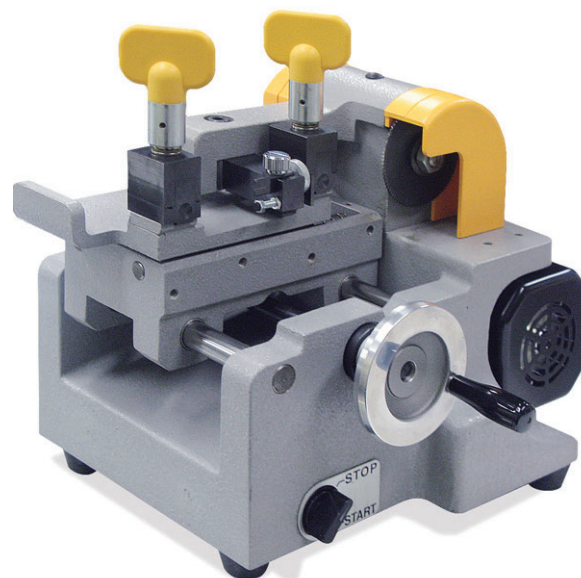
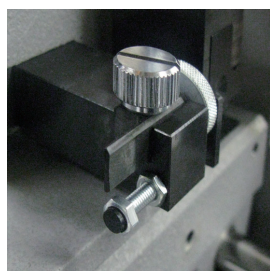


カッター

棒鍵・板鍵用
ハイスカッターを標準装備

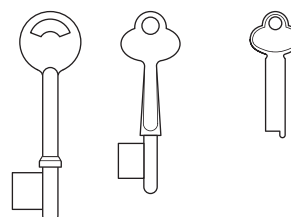
シリンダーガイド

棒鍵・板鍵用のシリンダーガイドを装着。微調整しやすい簡単操作のダイヤル式を採用



棒鍵

板鍵



※棒鍵のミーリング、横溝はヤスリで削る必要があります。

仕 様

定格電圧	AC100V
定格消費電力	70/90W
定格周波数	50/60HZ
本体重量	17.0kg
本体外形寸法	幅 300 mm × 高さ 305 mm × 奥行き 340 mm

付 属 品

取扱説明書×1、片口スパナ(サイズ:19)×1、カッター交換棒×1
工具袋×1(六角レンチ(サイズ:2/2.5/3/4/5/6)各1)

オプション品 (別売品)

・アクリルカバー ・切粉トレイ



RC-150は、電気用品安全法(PSE)の検査に適合した製品です。

PSEマークの表示は、電気用品安全法に基づいた安全確認が行われている事を表す安心と信頼の証です。

メーカー希望小売価格 **280,000** 円(+消費税)

性能保証付

保証期間:お買い上げ日より1年間

総合お問い合わせ窓口

株式会社 **クローバー** ☎06-6844-0051

<https://www.cloverkey.co.jp/>

本 社 〒561-0807 大阪府豊中市原田中 1-2-40 TEL 06-6844-2111(代)
関 東 営 業 所 〒171-0043 東京都豊島区要町 3-8-20 TEL 03-5995-2111

●掲載の商品はイメージ画像です。実際の色と若干異なる場合がございます。
©CLOVER CO., LTD. ALL RIGHTS RESERVED. No.LE0003CL